



COMUNE DI PADOVA

PADOVA 2030
CITTÀ A ZERO EMISSIONI

Missionari
Comboniani
Padova



Sindacato Unico Medicina
Ambulatoriale Italiana
e Professionalità dell'Area Sanitaria

Patrocinio



Pensare a un benessere diverso

Venerdì 11 aprile 2025 ore 14,00

Studio Teologico della Basilica del Santo P.zza del Santo, 11 Padova

Gli interferenti endocrini: quali rischi per la salute?

PROGRAMMA

Sono stati rilasciati 4,3 crediti formativi ECM. ID 1198 - 445317



SOCIETÀ ITALIANA DI FORMAZIONE PERMANENTE
PER LA MEDICINA SPECIALISTICA

13.45 - 14.00 Registrazione dei partecipanti
e presentazione del Convegno

14.00 - 15.30 Introduzione al tema
dell'inquinamento da PFAS (perfluorinated alkylated substances)
Agostino Paoletta - Padova

15.40 - 16.00 Gli interferenti endocrini
Agostino Paoletta - Padova

16.00 - 16.20 Patologie oncologiche e interferenti endocrini
Valentina Guarneri - Padova

16.20 - 16.40 Interferenti endocrini e obesità
Marco Rossato - Padova

16.40 - 17.00 Infertilità e interferenti endocrini
Carlo Foresta - Padova

17.00 - 18.00 Discussione

18.00 - 18.15 Verifica di apprendimento

Segreteria scientifica Dott. Agostino Paoletta
(Sumai Padova)

Segreteria organizzativa Alberta Batticciotto
padova@sumaiweb.it
Margherita Sedino



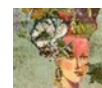
Associazione Biologi del Veneto
per la promozione scientifica

Consulta di Quartiere 4 Sud-Est (4A) del Comune di
Padova



Pontificia Basilica di
Sant'Antonio di Padova

Parrocchia
Santa Croce
Padova



Associazione
Culturale Filotekne





COMUNE DI PADOVA
PADOVA 2030
 CITTÀ A ZERO EMISSIONI

Missionari
 Comboniani
 Padova



Sindacato Unico Medicina
 Ambulatoriale Italiana
 e Professionalità dell'Area Sanitaria

Patrocinio



FACOLTÀ DI FILOSOFIA
 Pontificia Università Antonianum



**NEL SOLCO DELL'ENCICLICA
 "LAUDATO SII"**

Pensare a un benessere diverso

SERIE DI DIECI TRA INCONTRI, EVENTI
 E
 LABORATORIO FINALE

Venerdì 11 aprile 2025 ore 18.15

PFAS - Interferenti endocrini

salute umana e ambientale

Sostanze perfluoroalchiliche effetti sul suolo e sulla catena alimentare.

Giancarlo Renella - Università di Padova

Effetti dei Pfas sulla salute umana.

Agostino Paoletta - ULSS 6 Euganea di Padova

Impatto psicosociale di un'esposizione tossica.

Conoscere il problema per affrontarlo.

Marialuisa Menegatto - Università di Padova

Con espreso riferimento
 all'Appello all'azione urgente
 per il contrasto e
 l'adattamento
 ai cambiamenti climatici

Centro studi per l'energia
 Levi Cases Unipd

Comitato organizzatore:

Gaetano Montresor, Margherita Sedino, Francesca Bano, Lucilla Ostellari, Fabrizio Bortolami



Associazione Biologi del Veneto
 per la promozione scientifica

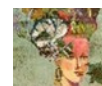
Consulta di Quartiere 4 Sud-Est (4A) del Comune di
 Padova



Pontificia Basilica di
 Sant'Antonio di Padova

per info www.biologidelveneto.it
padova@sumaiweb.it

Parrocchia
 Santa Croce
 Padova



Associazione
 Culturale Filotekne

