

# IL GENOSOCIOGRAMMA

**LE RADICI FAMILIARI DALLA TEORIA ALLA PRATICA**

COME RICONOSCERE LE CONNESSIONI E  
FAVORIRE NUOVE DIREZIONI



**Terza edizione**

**25 e 26 ottobre 2025**

**LM Space** - via Isonzo 6/a,  
Cittadella (PD)

**Modalità:** in presenza e on-line

con il supporto di:



Ordine delle Psicologhe  
e degli Psicologi  
d'Abruzzo



La Profondità del Benessere in Oncologia



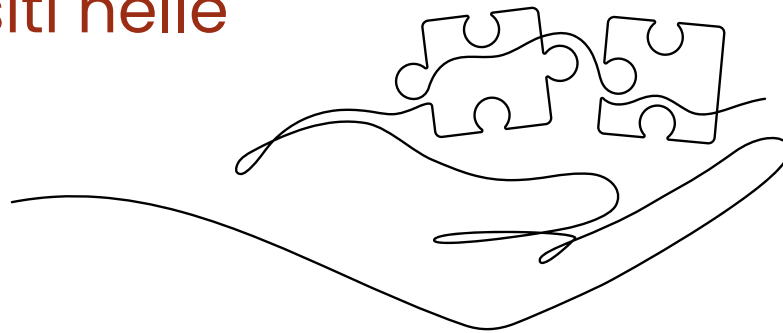


## IL GENOSOCIOGRAMMA

LE RADICI FAMILIARI DALLA TEORIA ALLA PRATICA

COME RICONOSCERE LE CONNESSIONI E FAVORIRE NUOVE DIREZIONI

Il Genosociogramma (Anne Schützenberger, 1988) costituisce un'efficace tecnica psicoterapeutica che offre un'opportunità straordinaria per indagare in profondità i traumi e i modelli relazionali insiti nelle dinamiche familiari transgenerazionali.



La terapia transgenerazionale, basata sulle fondamenta gettate dalla psico-genealogia, si concentra proprio sull'esplorazione dei modelli familiari che vengono trasmessi attraverso le generazioni e influenzano la salute mentale e il benessere dei discendenti.



Lavorare con il Genosociogramma consente di chiarire la storia familiare e le relazioni tra i diversi membri, comprendendo che tale storia non inizia con i nostri genitori, ma ben prima di loro.



## IL GENOSOCIOGRAMMA

LE RADICI FAMILIARI DALLA TEORIA ALLA PRATICA

COME RICONOSCERE LE CONNESSIONI E FAVORIRE NUOVE DIREZIONI

# SABATO

### **Mattina (8:00-13:00):**

- 8.00-8.45: Registrazione partecipanti
- 8.45-9.15: Introduzione al corso e presentazione del programma
- 9.15-9.45: Le radici concettuali del Genosociogramma: dalla psico-genealogia alla terapia transgenerazionale
- 9.45-10.15: I traumi e la loro influenza sulla salute mentale con un approfondimento sull'epigenetica
- 10.15-10.45: Discussione
- 10.45 - 11.15: PAUSA
- 11.15-13.00: Il Genosociogramma: costruzione, simbologia e basi per la siglatura

### **Pomeriggio (14:00-18:00):**

- 14.00-14.30: Esplorazione teorica del Genosociogramma e il suo ruolo nella comprensione delle dinamiche familiari
- 14.30-16.00: Esercitazioni pratiche di costruzione del Genosociogramma: presentazione di un caso completo
- 16.00-16.15: PAUSA
- 16.15-17.45: Esercitazione pratica collettiva con rappresentazione di pattern familiari specifici a coppie con tutor di riferimento per la costruzione di un Genosociogramma
- 17.45-18.00: chiusura lavori e saluti



## IL GENOSOCIOGRAMMA

LE RADICI FAMILIARI DALLA TEORIA ALLA PRATICA

COME RICONOSCERE LE CONNESSIONI E FAVORIRE NUOVE DIREZIONI

# DOMENICA

## Mattina (8:00 – 13:00):

- 8.00–8.45: Registrazione dei partecipanti
- 8.45–9.30: Apertura e domande dal giorno prima
- 9.30–10.30: Esercitazione pratica a coppie con tutor dedicato: la costruzione del mio Genosociogramma – la siglatura
- 10.30–11.00: PAUSA
- 11.00–11.45: Guida all'inchiesta sul Genosociogramma
- 11.45–13.00: Esercitazione pratica a coppie con tutor dedicato: la costruzione del mio Genosociogramma – L'inchiesta (prima parte)

## Pomeriggio (14:00 – 18:00):

- 14.00–15.00: Esercitazione pratica a coppie con tutor dedicato: la costruzione del mio Genosociogramma – L'inchiesta (seconda parte)
- 15.00–15.30: Introduzione teorica sulle linee della transgenerazionalità
- 15.30–15.45: PAUSA
- 15.45–16.30: Tracciamento delle linee della transgenerazionalità a coppie
- 16.30–17.45: Discussione in gruppo di un caso clinico completo
- 17.45–18.00: Conclusione e saluti



**IL GENOSOCIOGRAMMA**

**LE RADICI FAMILIARI DALLA TEORIA ALLA PRATICA**

COME RICONOSCERE LE CONNESSIONI E FAVORIRE NUOVE DIREZIONI

# CREDITI ECM, COSTI E SCADENZE

Iscrizioni con agevolazioni **entro il 31/08/2025:**

- Senza crediti ECM: €200
- Con crediti ECM (23,8 ECM): €300

Iscrizioni **dopo il 31/08/2025:**

- Senza crediti ECM: €250
- Con crediti ECM (23,8 ECM): €350

**Fino al 31 marzo 2025**, con il versamento di una **caparra di 50€ rispetto al totale dell'iscrizione**, è possibile ottenere, in aggiunta, la possibilità di ricevere uno **sconto del 40% sulla prima intervizione** sull'utilizzo del Genosociogramma.

## DESTINATARI DEL CORSO

- **Accreditati ECM:** psicologi, psicoterapeuti e medici
- **Non accreditati ECM:** educatori, assistenti sociali, pedagogisti, infermieri, tecnici della riabilitazione psichiatrica, dietisti, arteterapeuti, counselor.



**IL GENOSOCIOGRAMMA**

**LE RADICI FAMILIARI DALLA TEORIA ALLA PRATICA**

COME RICONOSCERE LE CONNESSIONI E FAVORIRE NUOVE DIREZIONI

# SEDE E MODALITÀ DI EROGAZIONE

Il corso si terrà in presenza presso **LM Space**, in **via Isonzo 6/a a Cittadella (PD)** e sarà erogato in **modalità mista, in presenza**, presso la sede sopraccitata, **e online**, attraverso un collegamento in diretta.

## INFO ED ISCRIZIONI

Mail: [infogenosociogramma@gmail.com](mailto:infogenosociogramma@gmail.com)

Sito: [www.genosociogramma.it](http://www.genosociogramma.it)

### Responsabile scientifico:

Dott. Luca Riccardi

### Altri relatori:

Dott. Pietro Pegorer

Dott.ssa Chiara Galassi

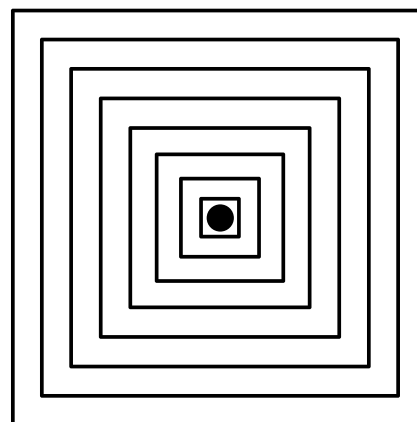
Dott.ssa Lisa Sgarbossa

Dott.ssa Maria Carmela Rosa

Dott.ssa Benedetta Mariz

Dott.ssa Elena Martin

Dott.ssa Chiara Valenza



con il supporto di:

